



جمهوری اسلامی ایران

وزارت راه و شهرسازی

تیرماه ۱۳۹۵

گزارش عملکرد سامانه شهراه

ابتدای سال ۱۳۹۵ تا انتهای خرداد ۱۳۹۵

تهیه کننده:

دفتر مدیریت عملکرد وزارت راه و شهرسازی

گروه مدیریت ارتباط شهروندی (شهراه)

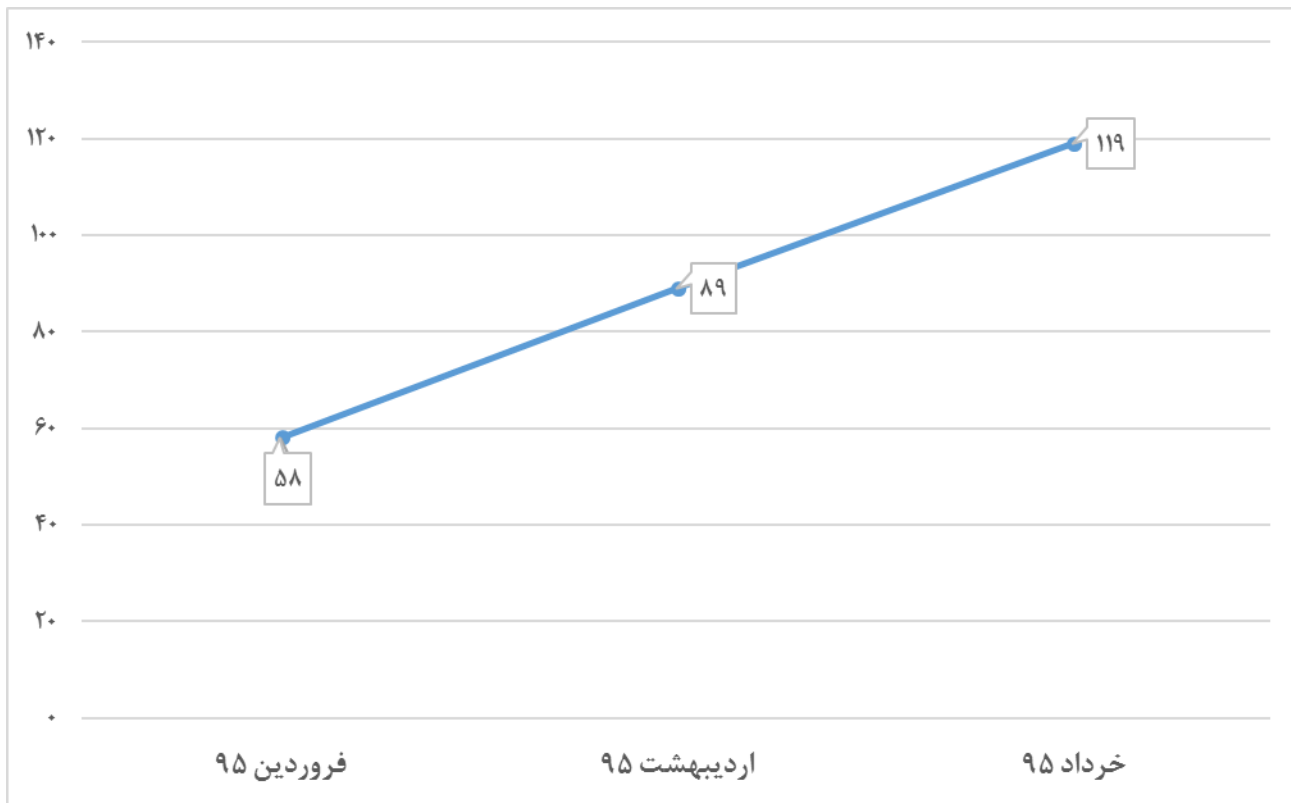
۱) درخواست‌های ثبت شده در ماه‌های مختلف

تعداد درخواست‌های ثبت شده در سامانه‌های شهراه در ماه‌های مختلف از ابتدای سال ۱۳۹۵ تا انتهای

خرداد ۱۳۹۵ به تفکیک ماهیت‌های مختلف درخواست در جدول زیر آمده است.

جدول ۱- درخواست‌های ثبت شده در سامانه شهراه در ماه‌های مختلف

نام خدمت	فروردین ۹۵	اردیبهشت ۹۵	خرداد ۹۵	مجموع
انتقادات و پیشنهادات	۹	۸	۱۴	۳۱
خدمات شهری	۰	۵	۲	۷
حمایت از پایان‌نامه‌ها	۰	۲	۳	۵
دسترسی آزاد به اطلاعات	۳	۳	۶	۱۲
راه بین شهری	۱۲	۲۰	۸	۴۰
راه روستایی	۵	۸	۸	۲۱
شکایت	۵	۸	۷	۲۰
صلاحیت حرفه ای	۰	۱	۱	۲
عضویت در سامانه خدمات شهری	۳	۲۳	۶۵	۹۱
گزارشات شهروندی	۲۱	۱۱	۵	۳۷
مجموع	۵۸	۸۹	۱۱۹	۲۶۶



شکل ۱ - تعداد درخواست‌های ثبت شده در سامانه شهراه به تفکیک ماه

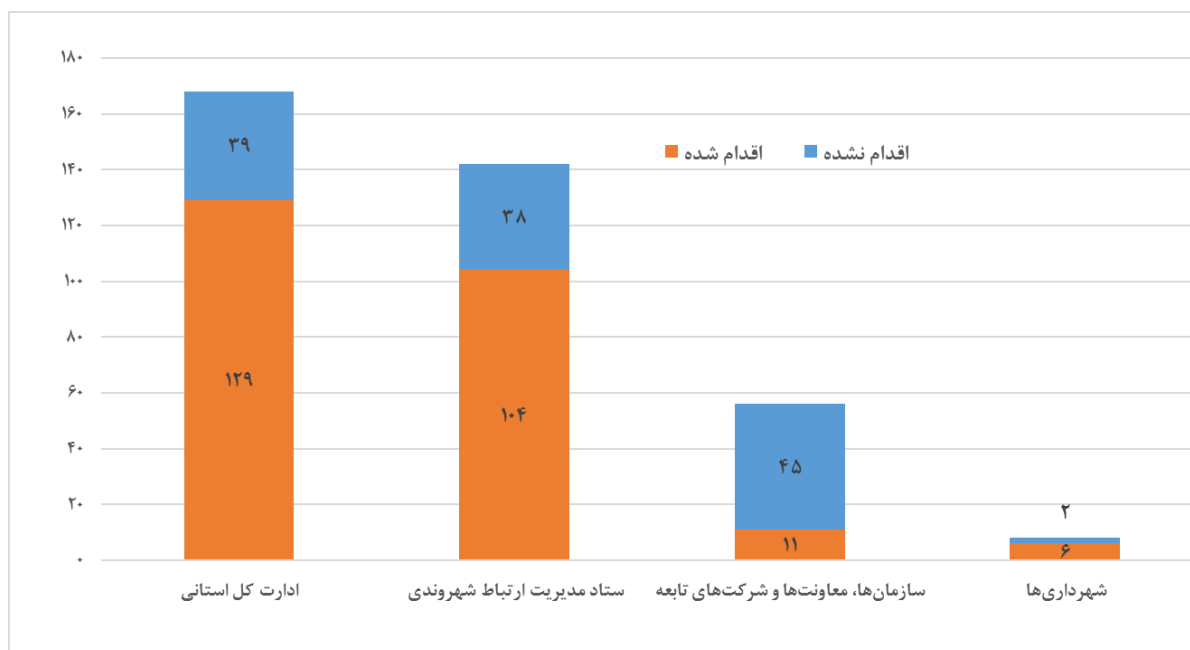
(۲) وضعیت درخواست‌ها به تفکیک نوع سازمان

در این بخش سازمان‌های زیرمجموعه سامانه شهراه را به چهار دسته زیر تقسیم کرده‌ایم:

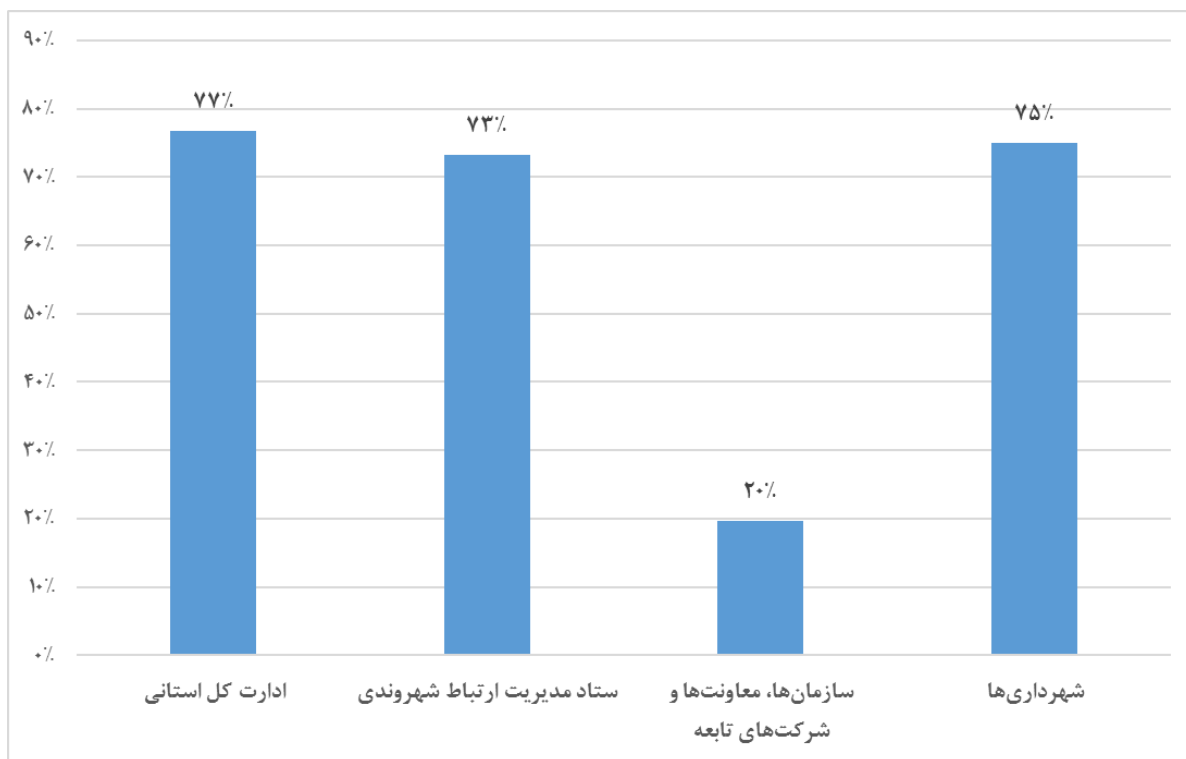
- ادارات کل استانی
- ستاد مدیریت ارتباط شهروندی
- سازمان‌ها، شرکت‌ها و معاونت‌های تابعه
- شهرداری‌ها

جدول ۲ - درخواست‌های ثبت شده و وضعیت آن‌ها بر حسب نوع سازمان از ابتدای عمر سامانه

کل	درصد پاسخگویی	اقدام شده (تعداد)	اقدام نشده (تعداد)	سازمان
۱۶۸	۷۷	۱۲۹	۳۹	ادارات کل استانی
۱۴۲	۷۳	۱۰۴	۳۸	ستاد مدیریت ارتباط شهروندی وزارت راه و شهرسازی
۵۶	۲۰	۱۱	۴۵	سازمان‌ها، شرکت‌ها و معاونت‌های تابعه
۸	۷۵	۶	۲	شهرداری‌ها



شکل ۲ - درخواست‌های ثبت شده و وضعیت آن‌ها بر حسب نوع سازمان

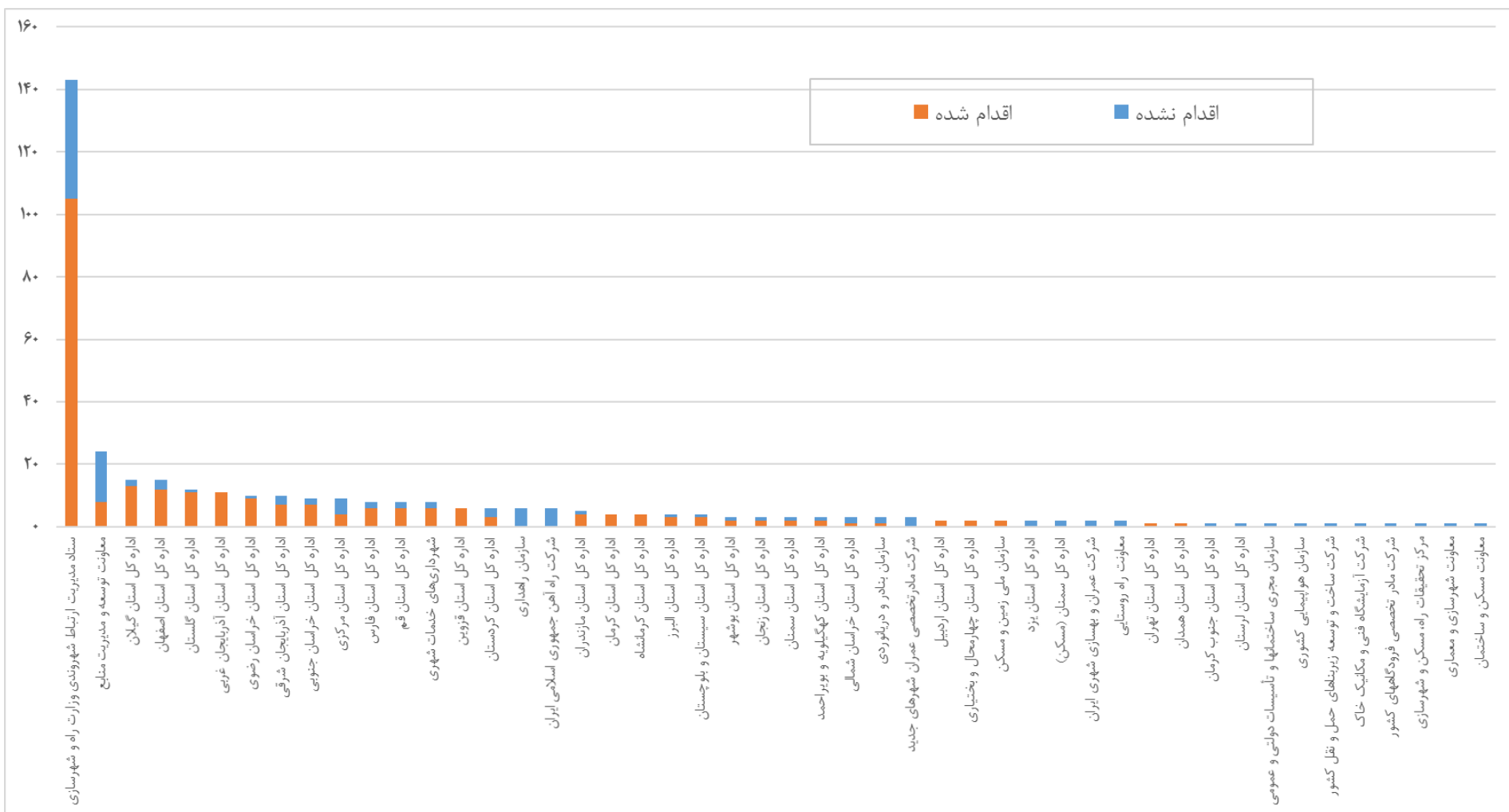


شکل ۳ - درصد پلسخگویی به درخواست‌ها بر حسب نوع سازمان

(۳) وضعیت درخواست‌ها به تفکیک سازمان

کل درخواست‌ها	اقدام شده	اقدام نشده	سازمان
۱۴۳	۱۰۵	۳۸	ستاد مدیریت ارتباط شهروندی وزارت راه و شهرسازی
۲۴	۸	۱۶	معاونت توسعه و مدیریت منابع
۱۵	۱۳	۲	اداره کل استان گیلان
۱۵	۱۲	۳	اداره کل استان اصفهان
۱۲	۱۱	۱	اداره کل استان گلستان
۱۱	۱۱	۰	اداره کل استان آذربایجان غربی
۱۰	۹	۱	اداره کل استان خراسان رضوی
۱۰	۷	۳	اداره کل استان آذربایجان شرقی
۹	۷	۲	اداره کل استان خراسان جنوبی
۹	۴	۵	اداره کل استان مرکزی
۸	۶	۲	اداره کل استان فارس
۸	۶	۲	اداره کل استان قم
۸	۶	۲	شهرداری‌های خدمات شهری
۶	۶	۰	اداره کل استان قزوین
۶	۳	۳	اداره کل استان کردستان
۶	۰	۶	سازمان راهداری
۶	۰	۶	شرکت راه آهن جمهوری اسلامی ایران
۵	۴	۱	اداره کل استان مازندران
۴	۴	۰	اداره کل استان کرمان
۴	۴	۰	اداره کل استان کرمانشاه
۴	۳	۱	اداره کل استان البرز
۴	۳	۱	اداره کل استان سیستان و بلوچستان
۳	۲	۱	اداره کل استان بوشهر
۳	۲	۱	اداره کل استان زنجان
۳	۲	۱	اداره کل استان سمنان
۳	۲	۱	اداره کل استان کهگیلویه و بویراحمد

۳	۱	۲	اداره کل استان خراسان شمالی
۳	۱	۲	سازمان بنادر و دریانوردی
۳	۰	۳	شرکت مادر تخصصی عمران شهرهای جدید
۲	۲	۰	اداره کل استان اردبیل
۲	۲	۰	اداره کل استان چهارمحال و بختیاری
۲	۲	۰	سازمان ملی زمین و مسکن
۲	۰	۲	اداره کل استان یزد
۲	۰	۲	اداره کل سمنان (مسکن)
۲	۰	۲	شرکت عمران و بهسازی شهری ایران
۲	۰	۲	معاونت راه روستایی
۱	۱	۰	اداره کل استان تهران
۱	۱	۰	اداره کل استان همدان
۱	۰	۱	اداره کل استان جنوب کرمان
۱	۰	۱	اداره کل استان لرستان
۱	۰	۱	سازمان مجری ساختمانها و تأسیسات دولتی و عمومی
۱	۰	۱	سازمان هواپیمایی کشوری
۱	۰	۱	شرکت ساخت و توسعه زیربناهای حمل و نقل کشور
۱	۰	۱	شرکت آزمایشگاه فنی و مکانیک خاک
۱	۰	۱	شرکت مادر تخصصی فرودگاههای کشور
۱	۰	۱	مرکز تحقیقات راه، مسکن و شهرسازی
۱	۰	۱	معاونت شهرسازی و معماری
۱	۰	۱	معاونت مسکن و ساختمان



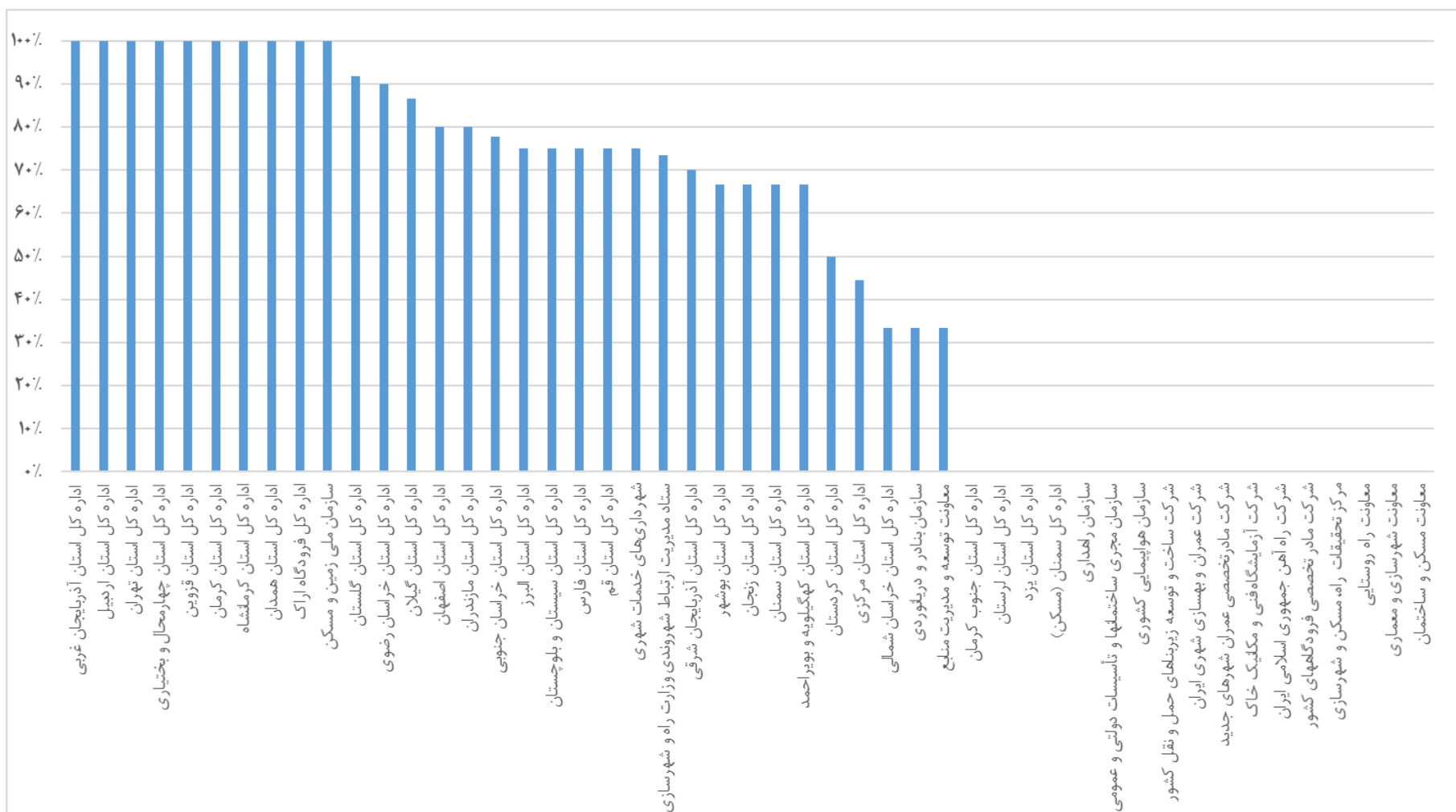
شکل ۴- تعداد درخواست‌های ثبت شده در سامانه شهراه و وضعیت آن‌ها به تفکیک ادارات استانی و سازمان‌ها

۴) درصد پاسخگویی به درخواست‌ها به تفکیک سازمان

در کل ۶۷ درصد درخواست‌های ثبت شده (۲۵۱ درخواست از مجموع ۳۷۵ درخواست) در سامانه شهراه پاسخ داده شده است. درصد پاسخگویی به درخواست‌ها به تفکیک سازمان در جدول زیر آمده است.

سازمان	اقدام شده
اداره کل استان آذربایجان غربی	٪۱۰۰
اداره کل استان اردبیل	٪۱۰۰
اداره کل استان تهران	٪۱۰۰
اداره کل استان چهارمحال و بختیاری	٪۱۰۰
اداره کل استان قزوین	٪۱۰۰
اداره کل استان کرمان	٪۱۰۰
اداره کل استان کرمانشاه	٪۱۰۰
اداره کل استان همدان	٪۱۰۰
سازمان ملی زمین و مسکن	٪۱۰۰
اداره کل استان گلستان	٪۹۲
اداره کل استان خراسان رضوی	٪۹۰
اداره کل استان گیلان	٪۸۷
اداره کل استان اصفهان	٪۸۰
اداره کل استان مازندران	٪۸۰
اداره کل استان خراسان جنوبی	٪۷۸
اداره کل استان البرز	٪۷۵
اداره کل استان سیستان و بلوچستان	٪۷۵
اداره کل استان فارس	٪۷۵
اداره کل استان قم	٪۷۵
شهرداری‌های خدمات شهری	٪۷۵
ستاد مدیریت ارتباط شهروندی وزارت راه و شهرسازی	٪۷۳

٪۷۰	اداره کل استان آذربایجان شرقی
٪۶۷	اداره کل استان بوشهر
٪۶۷	اداره کل استان زنجان
٪۶۷	اداره کل استان سمنان
٪۶۷	اداره کل استان کهگیلویه و بویراحمد
٪۵۰	اداره کل استان کردستان
٪۴۴	اداره کل استان مرکزی
٪۳۳	اداره کل استان خراسان شمالی
٪۳۳	سازمان بنادر و دریانوردی
٪۳۳	معاونت توسعه و مدیریت منابع
٪۰	اداره کل استان جنوب کرمان
٪۰	اداره کل استان لرستان
٪۰	اداره کل استان یزد
٪۰	اداره کل سمنان (مسکن)
٪۰	سازمان راهداری
٪۰	سازمان مجری ساختمانها و تأسیسات دولتی و عمومی
٪۰	سازمان هواپیمایی کشوری
٪۰	شرکت ساخت و توسعه زیربناهای حمل و نقل کشور
٪۰	شرکت عمران و بهسازی شهری ایران
٪۰	شرکت مادر تخصصی عمران شهرهای جدید
٪۰	شرکت آزمایشگاه فنی و مکانیک خاک
٪۰	شرکت راه آهن جمهوری اسلامی ایران
٪۰	شرکت مادر تخصصی فرودگاههای کشور
٪۰	مرکز تحقیقات راه، مسکن و شهرسازی
٪۰	معاونت راه روستایی
٪۰	معاونت شهرسازی و معماری
٪۰	معاونت مسکن و ساختمان



شکل ۵- درصد پاسخگویی به درخواستها در سامانه شهراه به تفکیک سازمان ها